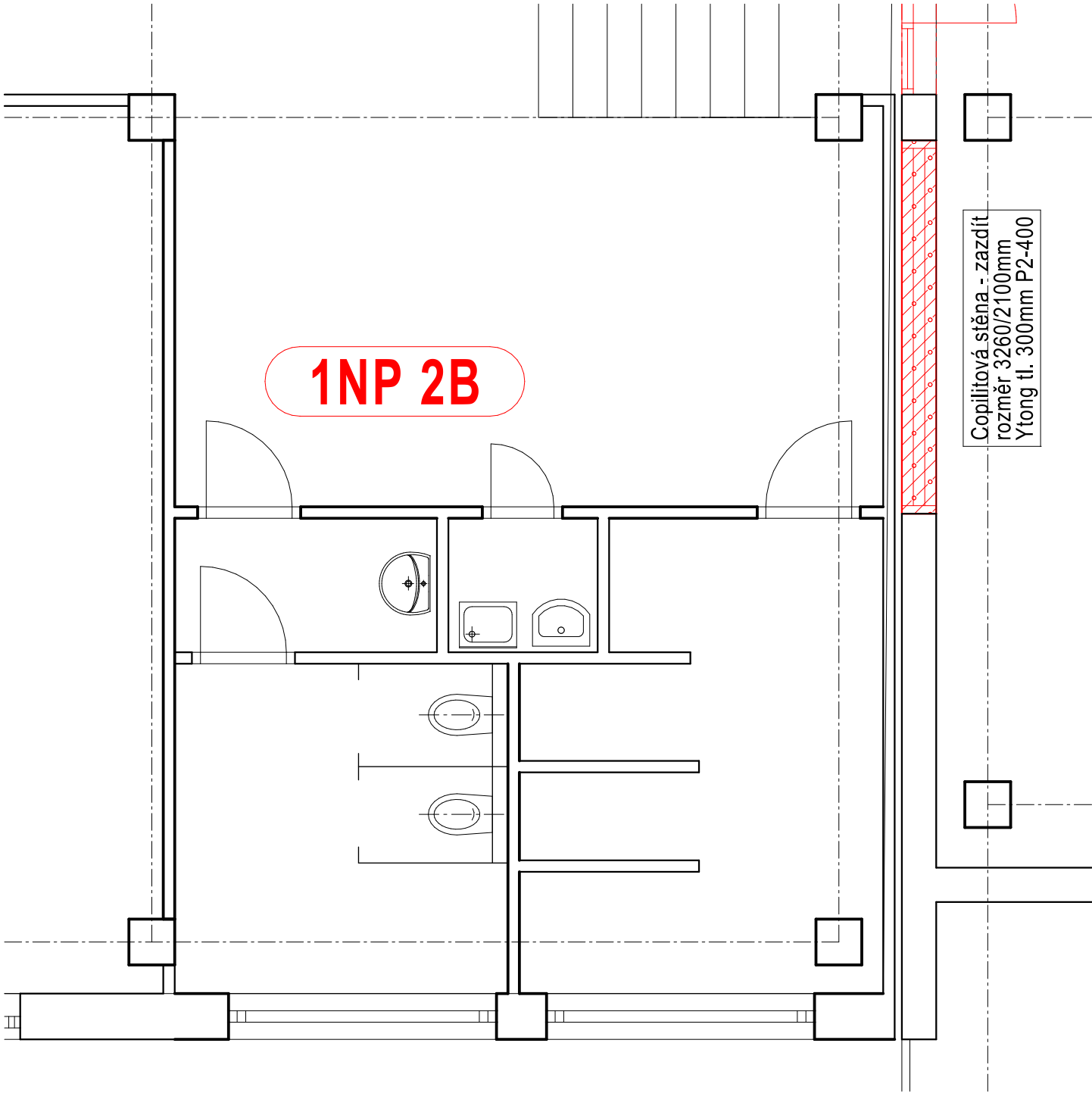
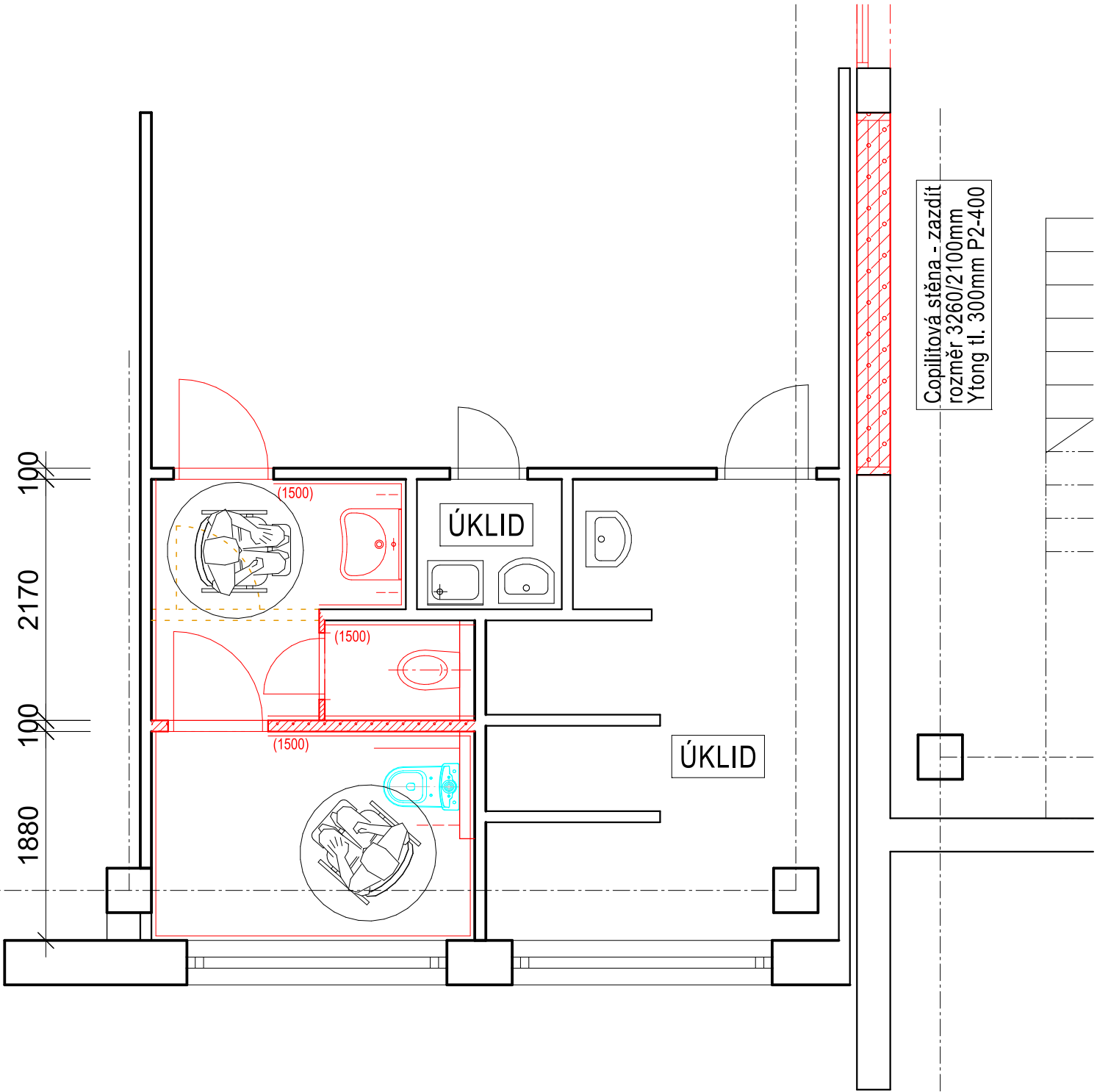


STÁVAJÍCÍ STAV



NOVÝ STAV



2.N.P.2B

Bezbariérový hygienický blok

| | | | | | |
|---|--|---|------------------|--|------------|
| ZODP. PROJEKTANT Ing. Jaroslav Dvořák Dolní Česká 358/25 669 02 Znojmo | | VYPRACOVAL Ing. Radek Dřevěný stavební a inženýrská činnost Dolní Česká 358/25, 669 02 Znojmo IČ : 48923893 | | | |
| KRAJ | Jihomoravský | OBEC | Moravský Krumlov | ČÍSLO ZAK. | |
| INVESTOR | Základní škola Ivančická, Ivančická 218; 67201 Moravský Krumlov | | | DATUM | leden 2019 |
| STAVBA Stavební úpravy ZŠ Ivančická Moravský Krumlov | | | | | |
| OBJEKT | S01 - HLAVNÍ OBJEKT S01-2 2. Nadzemní podlaží | | | STUPEŇ | DPS |
| | | | | MÉRÍTKO | M1:50 |
| ČÁST PROJEKTU | D VÝKRESOVÁ DOKUMENTACE D1.1. Architektonicko-stavební řešení | | | KOPIE | Č. VÝKRESU |
| OBSAH | | | | 2.N.P.2B - Bezbariérový hygienický blok | |